

Niedersächsische Landesschulbehörde

Präsident
Ulrich Dempwolf

Behördenleitung
Auf der Hude 2
21339 Lüneburg
Tel.: 04131 15-2500
Fax: 04131 15-2510

Pressestelle
Auf der Hude 2
21339 Lüneburg
Tel.: 04131 15-2005
Fax: 04131 15-2510
pressestelle@nlschb.niedersachsen.de

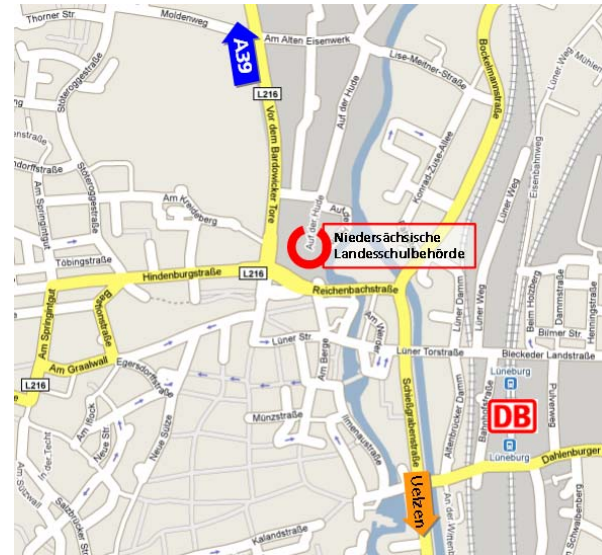
Regionalabteilung Braunschweig
Wilhelmstr. 62-69
38100 Braunschweig
Tel.: 0531 484-0
Fax : 0531 484-3220
poststelle-bs@nlschb.niedersachsen.de

Regionalabteilung Hannover
Am Waterlooplatz 11
30169 Hannover
Tel.: 0511 106-0
Fax: 0511 106-2607
poststelle-h@nlschb.niedersachsen.de

Regionalabteilung Lüneburg
Auf der Hude 2
21339 Lüneburg
Tel.: 04131 15-0
Fax: 04131 15-2910
poststelle-lg@nlschb.niedersachsen.de

Regionalabteilung Osnabrück
Mühlenschweg 8
49090 Osnabrück
Tel.: 0541 314-01
Fax: 0541 314-400
poststelle-os@nlschb.niedersachsen.de

Anfahrt



Anfahrt mit dem Auto

- A7 (aus Richtung Hannover):

Über die A7 Richtung Hamburg bis zur Abfahrt Soltau-Ost. Am Ausfahrtende rechts abfahren. Auf der B71 nach ca. 2,5Km auf die B209 abbiegen. Über die Orte Amelinghausen, Drögnendorf auf die 2-spurige Schnellstraße B4 fahren bis zur Ausfahrt Lüneburg Nord (Bardowick, Ochtmissen). Am Ende der Ausfahrt links abbiegen auf die Hamburger Straße. Nach ungefähr 2Km an der Ampel links abbiegen (Auf der Hude).

- A1 (aus Richtung Bremen/ Hamburg):

Über die A1 bis zum Maschener Kreuz fahren. Dort auf die A39 abbiegen und bis zur Ausfahrt Lüneburg Nord fahren. Am Ende der Ausfahrt rechts abbiegen auf die Hamburger Straße. Nach ungefähr 2Km an der Ampel links abbiegen (Auf der Hude).

Anfahrt mit öffentlichen Verkehrsmitteln:

Lüneburg liegt an der Bahnstrecke Hamburg - Hannover. Das Behördenzentrum liegt etwa 10 Minuten zu Fuß vom Bahnhof entfernt. Beim Verlassen des Bahnhofsgebäudes rechts halten (Bahnhofstraße). Am Ende der Bahnhofstraße links abbiegen in die Lünertorstraße. Am Ende der Lünertorstraße die Kreuzung (Ampel) überqueren. Wieder rechts halten, in die Reichenbachstraße gehen und diese an der Ampel überqueren. Nach etwa 250 m wird auf der rechten Seite das Gebäude des Behördenzentrums sichtbar.

Impressum

Niedersächsische
Landesschulbehörde

Pressestelle

Tel.: 04131 15-2005

Fax: 04131 15-2510

poststelle@nlschb.niedersachsen.de

www.landesschulbehoerde-niedersachsen.de

Stand: März 2011

Fotos: www.stockxpert.com

Landesschulbehörde



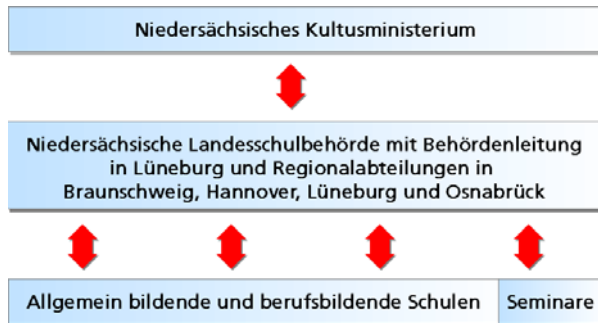
Niedersächsische Landesschulbehörde

Organisation, Aufgaben, Service und
Ansprechpartner



Niedersachsen

Aufbau / Organisation



Die Niedersächsische Landesschulbehörde mit der Behördenleitung in Lüneburg sowie Regionalabteilungen in Braunschweig, Hannover, Lüneburg und Osnabrück führt die Schulaufsicht, berät und unterstützt die Eigenverantwortlichen Schulen und die Schulträger und sorgt für die Personalausstattung der niedersächsischen Schulen. Sie versorgt die Schulen mit den notwendigen Budgetmitteln aus dem Landeshaushalt und wickelt die Finanzhilfen und Zuwendungen ab.

Aufgabenfelder der Niedersächsischen Landesschulbehörde

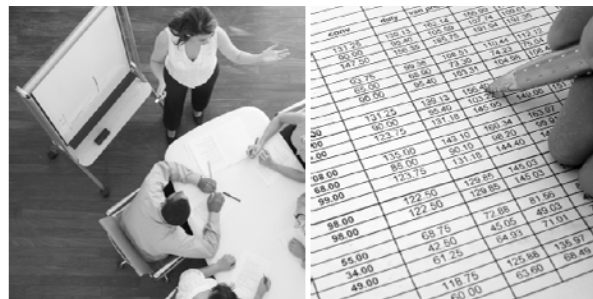
- Aufsicht über die allgemein bildenden und berufsbildenden Schulen und die Studienseminare
- Schulorganisation, Schulrecht und Haushalt
- Beratung und Unterstützung der Schulen und Studienseminare
- Unterrichtsversorgung, Lehrpersonalien
- schulformübergreifende und schulformbezogene Beratung
- Schulpsychologische Beratung

Schulzahlen für Niedersachsen

- rund 3100 allgemein bildende Schulen
- rund 400 berufsbildende Schulen
- 51 Studienseminare
- rund 94.000 Lehrkräfte
- fast 1 Million Schülerinnen und Schüler in den allgemein bildenden Schulen
- rund 285.000 Schülerinnen und Schüler in den berufsbildenden Schulen

Personal in der Niedersächsischen Landesschulbehörde

- insgesamt ca. 670 Personalstellen
- schulfachliches und schulpsychologisches Personal
- Mitarbeiterinnen und Mitarbeiter für schulrechtliche, schulorganisatorische und haushaltsrechtliche Fragen
- Verwaltungsmitarbeiterinnen und -mitarbeiter
- Lehrkräfte, insbesondere für Beratung und Unterstützung



Internetangebot



www.landesschulbehoerde-niedersachsen.de

- Informationssystem für Eltern, Lehrkräfte und Schulen
- Onlineportal Beratung & Unterstützung
- Behördeninformationen
- Schulleitungswissen
- Serviceangebote für Schulen

Mit www.landesschulbehoerde-niedersachsen.de stellt die Niedersächsische Landesschulbehörde ein Internetportal für Eltern, Lehrkräfte und Schulen bereit.

Neben dem Onlineportal für Beratung & Unterstützung bietet es aktuelle Informationen aus dem Geschäftsbereich der Behörde und enthält spezielle Bereiche zur Unterstützung der Schulen bei rechtlichen und organisatorischen Fragen. Weiterhin enthält es Schuldateien und gewährt einen einfachen Zugang zu Formularen und Vordrucken.